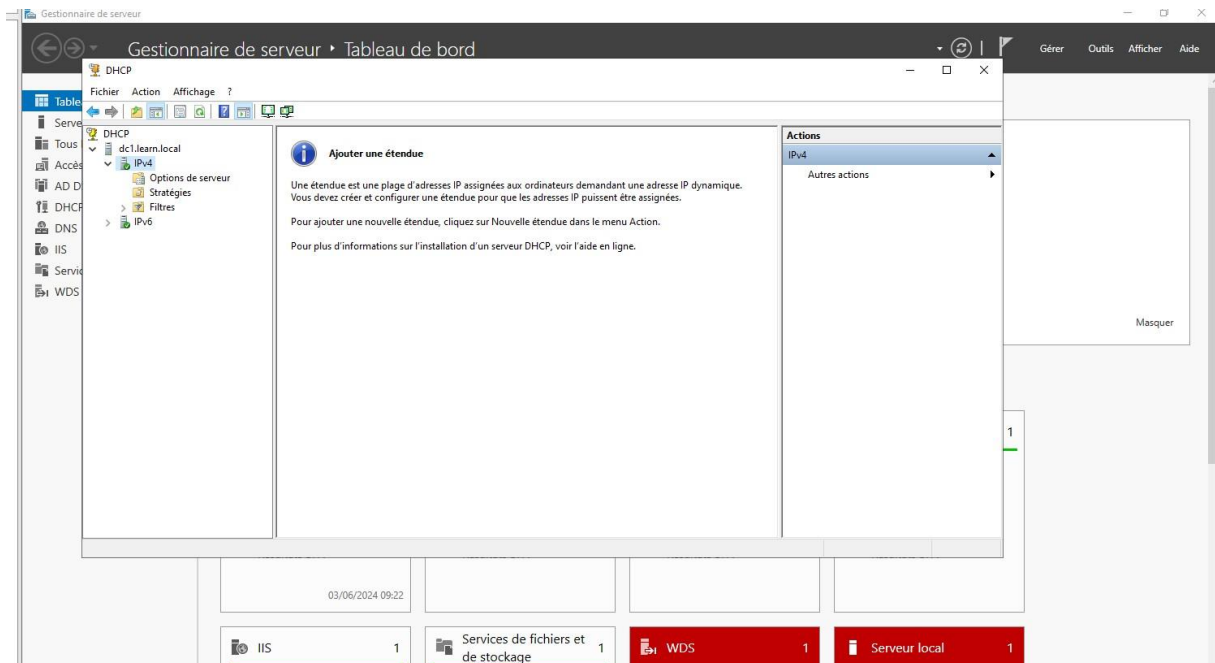
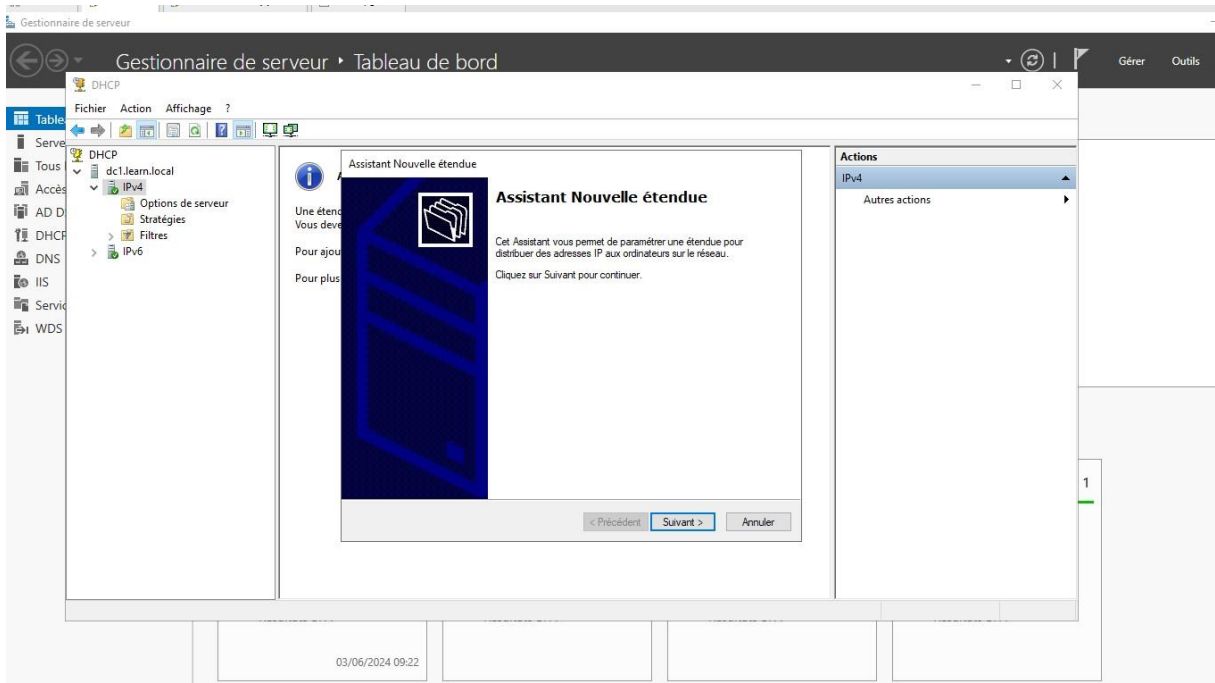


TP DHCP

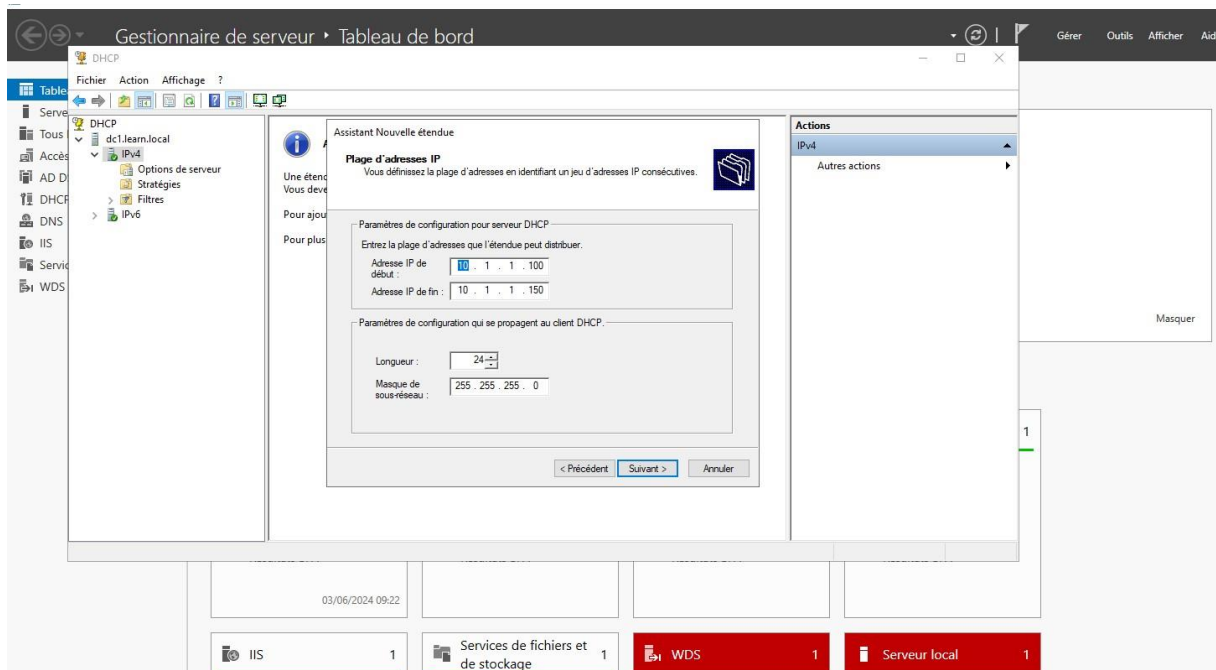
Lancer l'outil DHCP



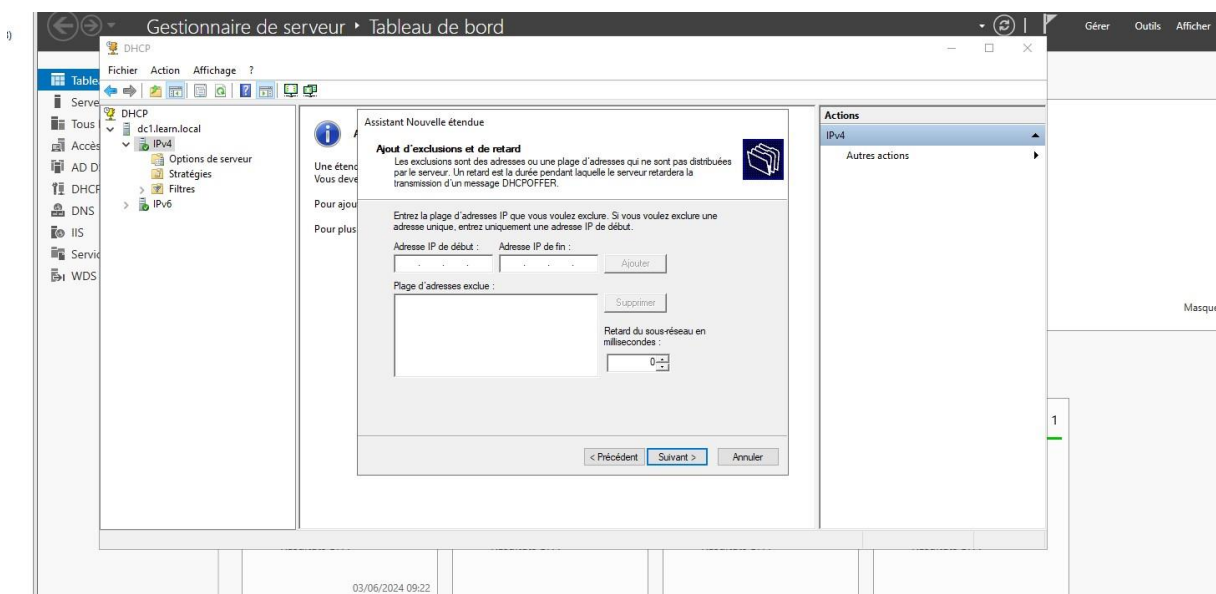
Faire clic droit sur ipv4 et ajouter une nouvelle étendue



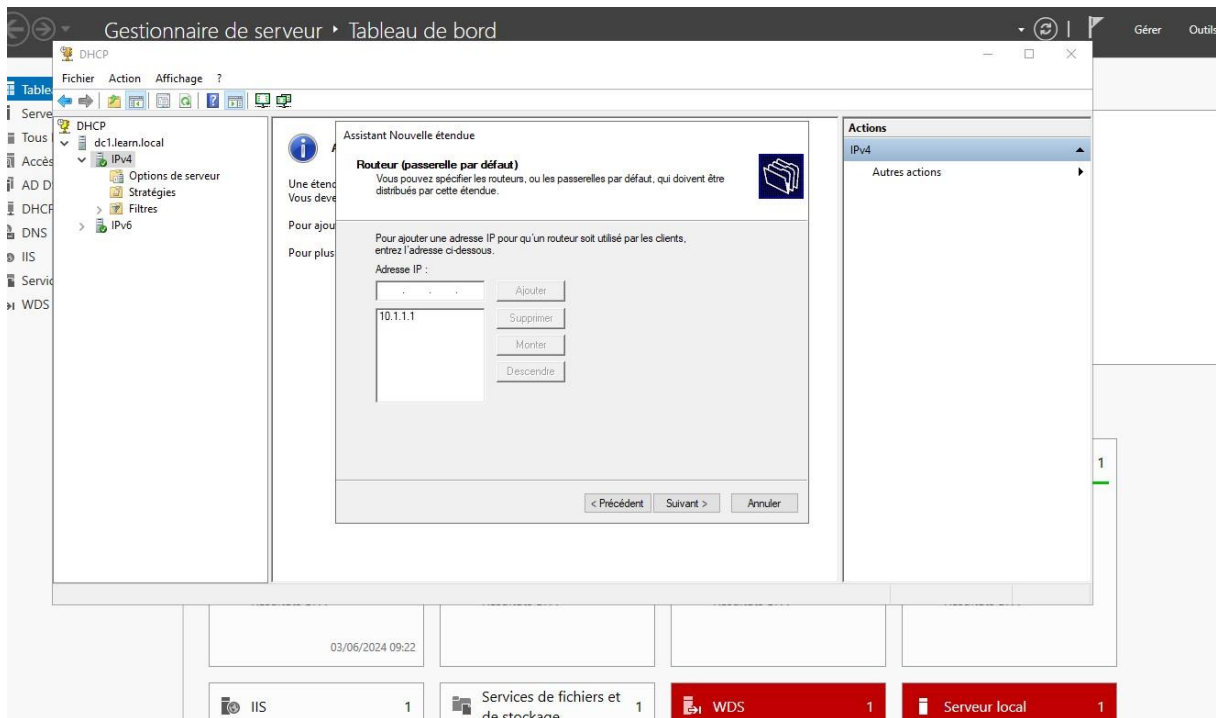
Ajouter la plage d'ip et le masque de sous réseau



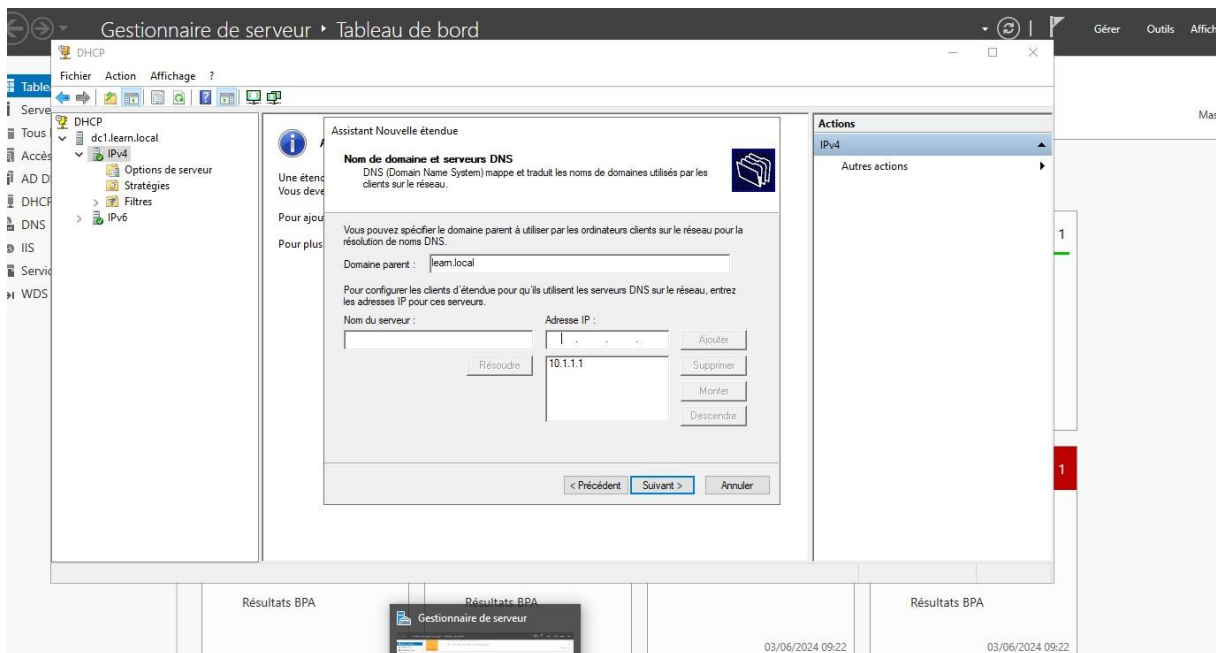
Ajouter une plage d'ip à exclusion de la réservation automatique si besoin, ici non



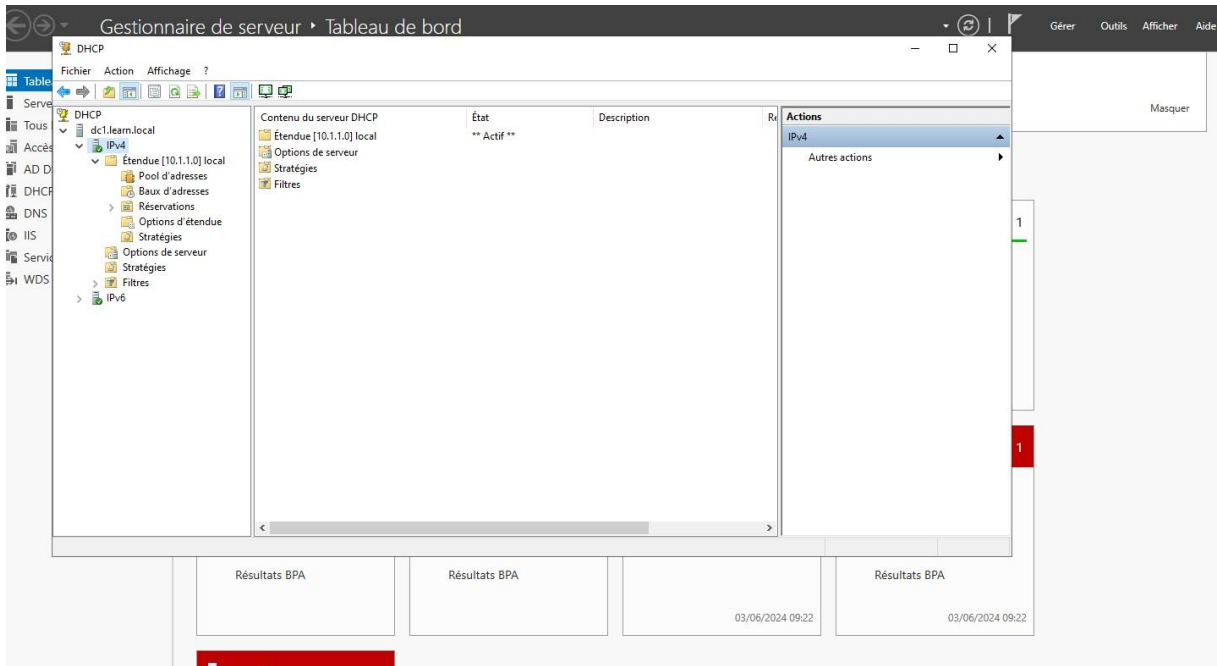
Ajouter l'ip de la passerelle



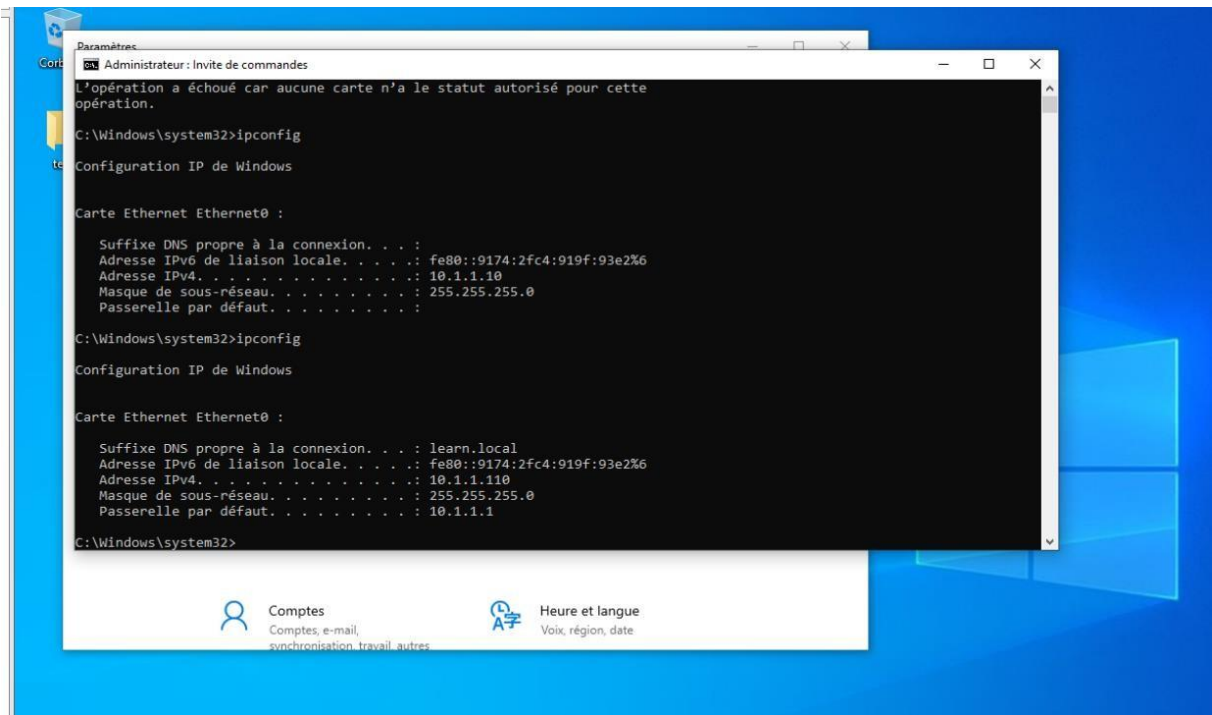
Ajouter l'ip du DNS



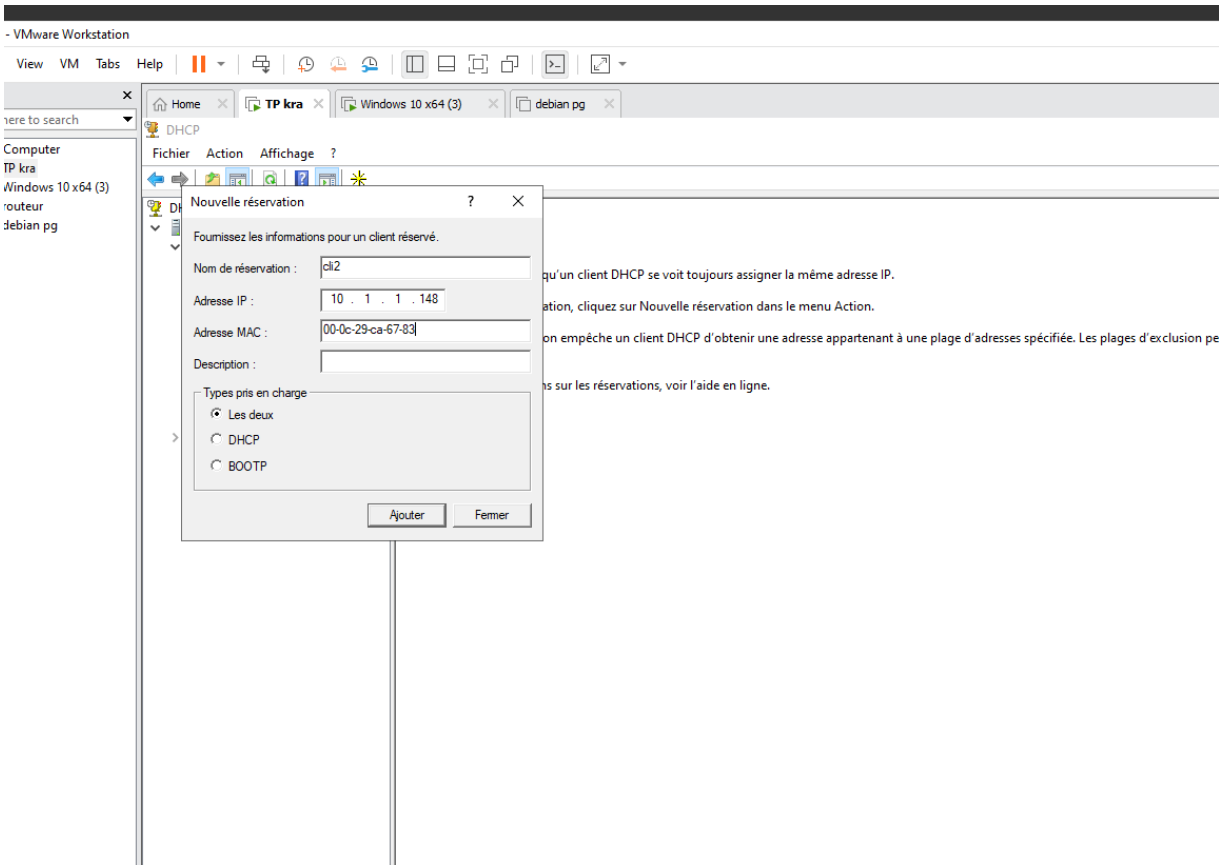
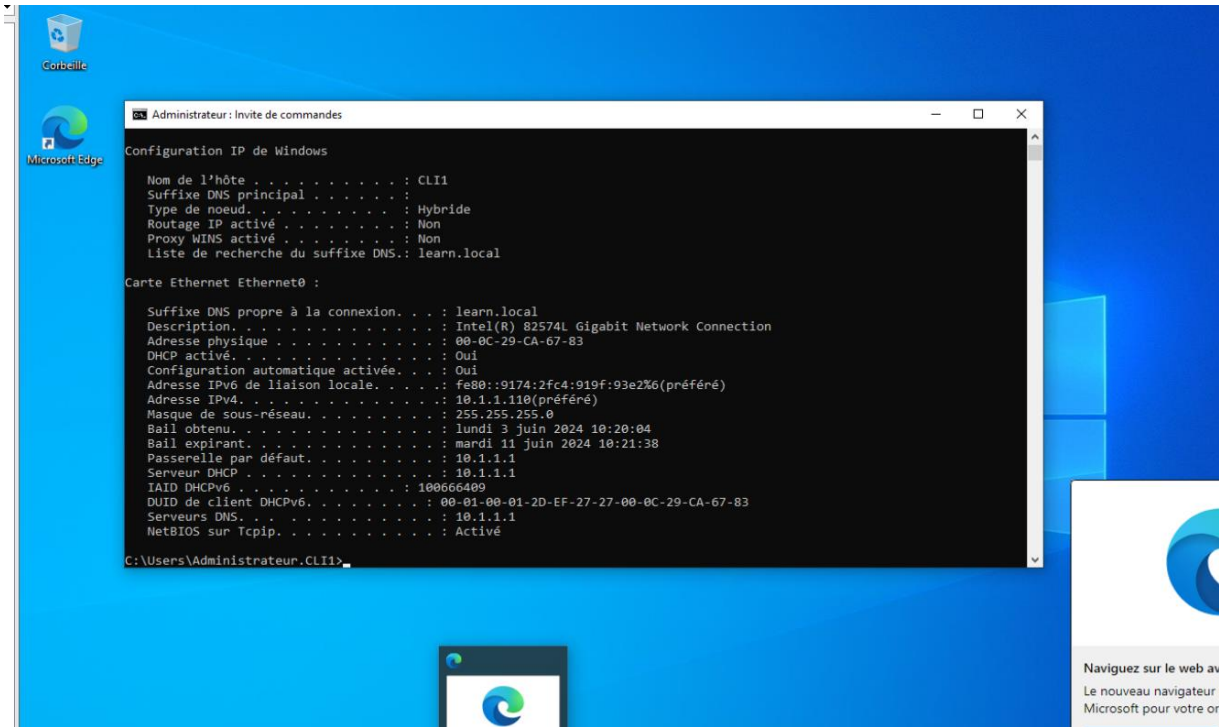
On peut voir que l'étendu est bien actif et le DHCP activé

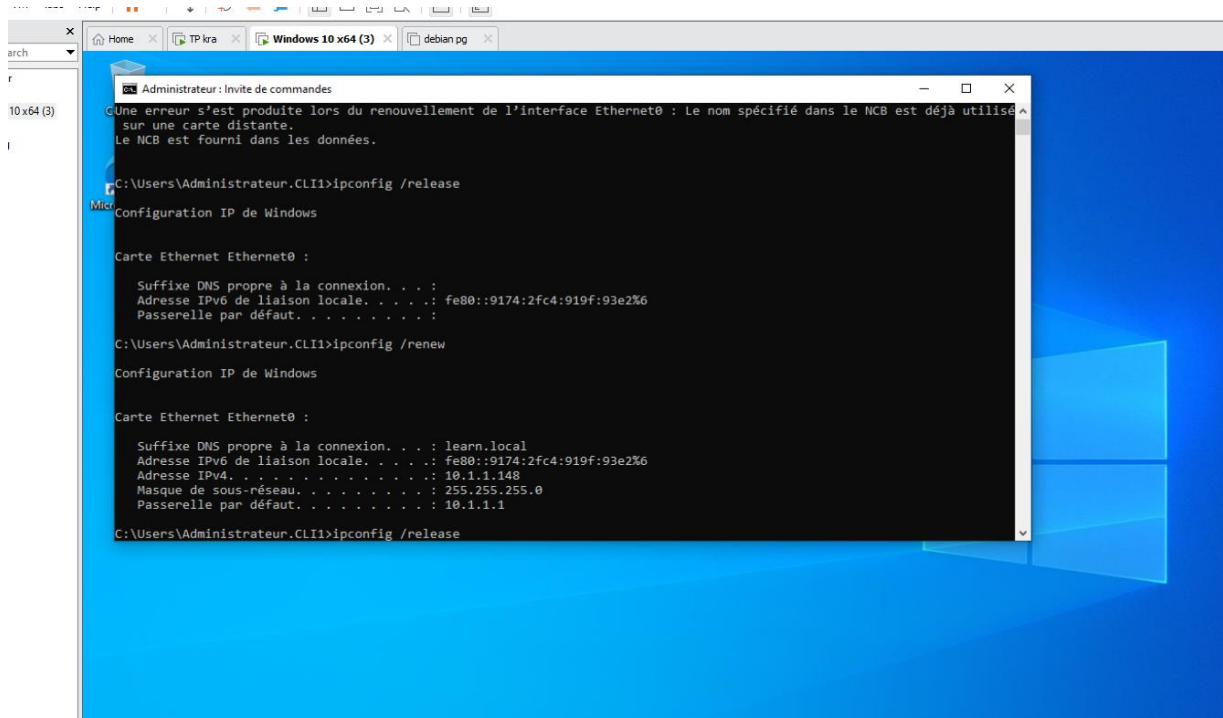


On voit que le client a pris une adresse automatique



Oui un pc hors du domaine peut prendre une ip du dhcp du domaine





```
Administrateur: Invite de commandes
C:\Users\Administrateur.CLI>ipconfig /release

Une erreur s'est produite lors du renouvellement de l'interface Ethernet0 : Le nom spécifié dans le NCB est déjà utilisé sur une carte distante.
Le NCB est fourni dans les données.

C:\Users\Administrateur.CLI>ipconfig /release

Configuration IP de Windows

Carte Ethernet Ethernet0 :

    Suffixe DNS propre à la connexion. . . :
    Adresse IPv6 de liaison locale. . . . : fe80::9174:2fc4:919f:93e2%6
    Passerelle par défaut. . . . . :

C:\Users\Administrateur.CLI>ipconfig /renew

Configuration IP de Windows

Carte Ethernet Ethernet0 :

    Suffixe DNS propre à la connexion. . . : learn.local
    Adresse IPv6 de liaison locale. . . . : fe80::9174:2fc4:919f:93e2%6
    Adresse IPv4. . . . . : 10.1.1.148
    Masque de sous-réseau. . . . . : 255.255.255.0
    Passerelle par défaut. . . . . : 10.1.1.1

C:\Users\Administrateur.CLI>ipconfig /release
```